

La Magicienne dentelée *Saga pedo* est la plus grande sauterelle française, elle atteint 17 cm de la pointe du sabre au bout des antennes. C'est une espèce protégée d'Europe méridionale disséminée dans le sud de la France. On ne connaît pas de mâle de *Saga pedo* en France ! Les femelles pondent des œufs fertiles sans reproduction sexuée (par parthénogénèse).

Répartition connue de *Saga pedo* en France



RECONNAITRE LA MAGICIENNE DENTELEE

C'est le plus grand orthoptère vivant en France. Le sabre (ou oviscapte = organe de ponte) est robuste et presque droit, les deux premières paires de pattes sont munies de fortes épines, la tête est très allongée. La Magicienne dentelée passe la plupart de son temps immobile, dissimulée dans la végétation. Lorsqu'on l'embête, elle a la particularité de se dresser et d'agiter ses pattes avant à la façon d'un prestidigitateur exécutant un numéro de magie.

COMMENT RENCONTRER SAGA PEDO ?

La Magicienne dentelée affectionne les milieux chauds et ensoleillés : garrigues, pelouses, versants rocaillieux, friches agricoles et lieux broussailleux. Dans la journée, *Saga pedo* est difficile à observer. La nuit, les sauterelles sont plus actives : on peut rencontrer *Saga pedo* sur les chemins et les routes jouxtant ses milieux de prédilection. Les nuits chaudes de juin à septembre sont les plus favorables.

PARTICIPEZ A L'ENQUETE INTERACTIVE

Vous pouvez contribuer à améliorer les connaissances sur cette sauterelle en envoyant toute observation à : saga@onem-france.org, ou directement en mettant en ligne vos observations sur le site de l'Observatoire Naturaliste des Ecosystèmes Méditerranéens : <http://www.saga.onem-france.org>.

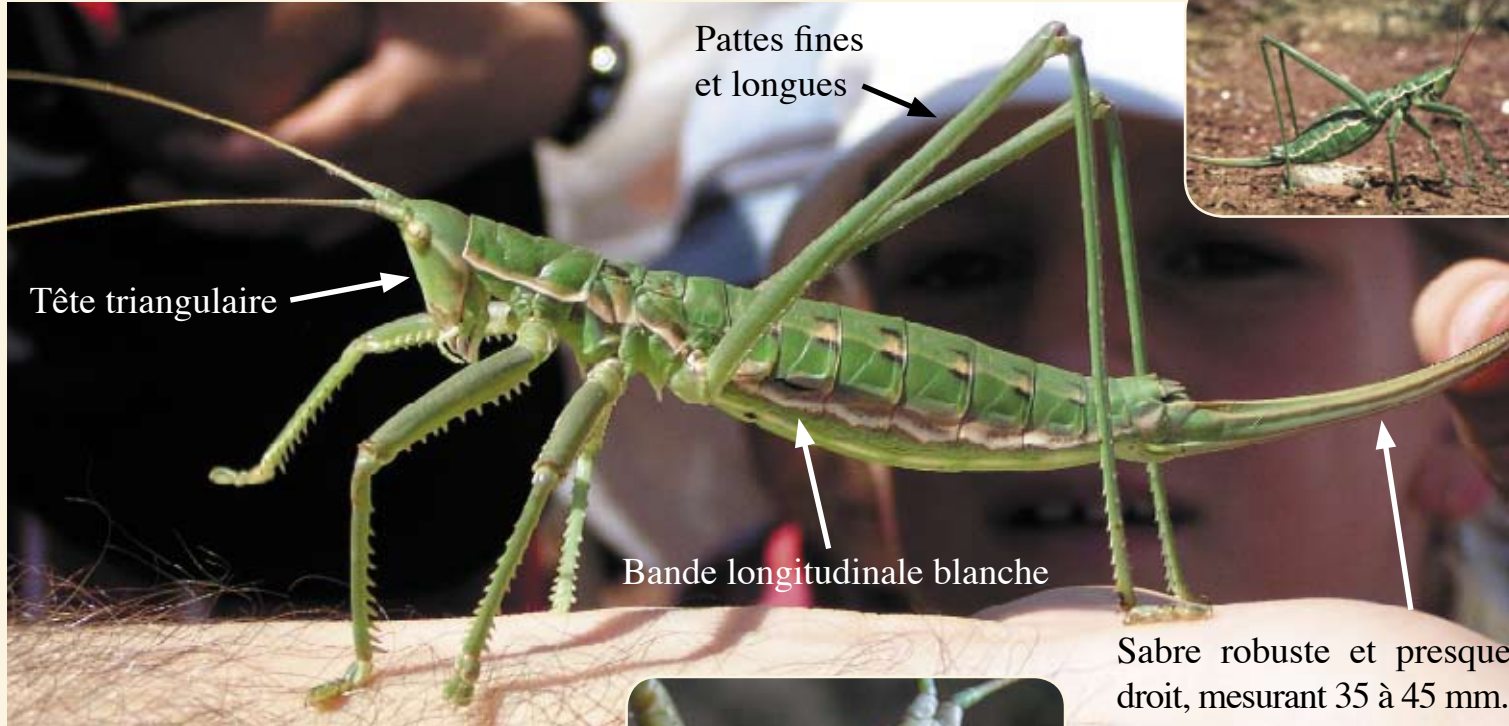


Adresse postale : Observatoire Naturaliste des Ecosystèmes Méditerranéens (ONEM), chez les Ecologistes de l'Euzière, Domaine de Restinclières 34730 Prades-le-Lez - Tél. : 04 67 59 97 33.

Plaquette financée par la Fondation Nature & Découvertes.

Saga pedo : une sauterelle sans ailes !

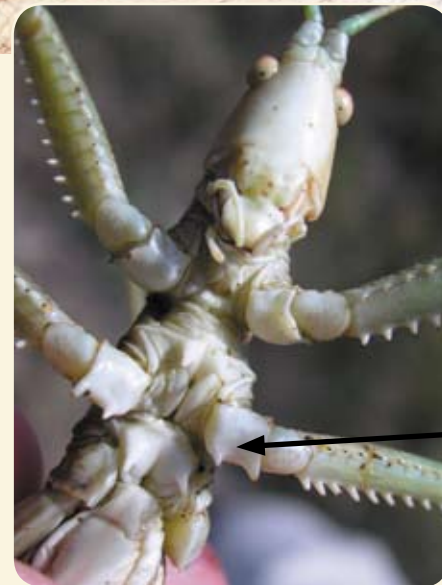
La Magicienne dentelée adulte est impressionnante : taille atteignant 10 cm de corps avec le sabre, 17 cm avec les antennes.



Les larves sont des modèles miniatures ; le sabre est plus court mais bien présent.



Les femelles prêtes à pondre ont l'abdomen dilaté.



Coloration variable (allant du beige au vert kaki en passant par le rose saumon).

Pattes munies de rangées d'épines acérées et de fortes pointes au niveau des articulations.

Attention aux sosies !

L'**Ephippigère des vignes** *Ephippiger ephippiger* est une sauterelle souvent confondue avec *Saga pedo*. Elle a la tête arrondie et a un bouclier en forme de selle d'équitation sur le dos. L'abdomen est trapu et dodu. L'Ephippigère se rencontre aussi bien au sol que dans les arbustes, sur les Genévriers communs et les Cades.



La **Truxale occitane** *Acrida ungarica* est un criquet de couleur verte dont la larve ressemble à *Saga pedo*. Les antennes sont courtes et seules les pattes arrières sont épineuses.

